

## Het probleem

Een binnenzwembad is een bron van rust en ontspanning en mag geen bron van ergernis zijn. Echter, door het temperatuurverschil tussen zwembadwater en omgevingslucht kan de relatieve vochtigheid oplopen tot 95% en meer. Het veroorzaakt schimmelvorming, verkleuring en andere ongemakken.

## De oplossing

Een professionele, correct gedimensioneerde ontvochtigingsinstallatie die voldoende snel de omgevingslucht kan ontvochtigen, ventileren en verwarmen. De AIRMASTER werkt volgens het principe van een koelmachine: de door een ventilator aangezogen warme, vochtige lucht wordt over een koude verdampers geleid en koelt daar af tot onder het dauwpunt. Het vocht zal condenseren en wordt afgevoerd. De lucht bevat geen vocht meer, en wordt terug de ruimte ingeblazen.

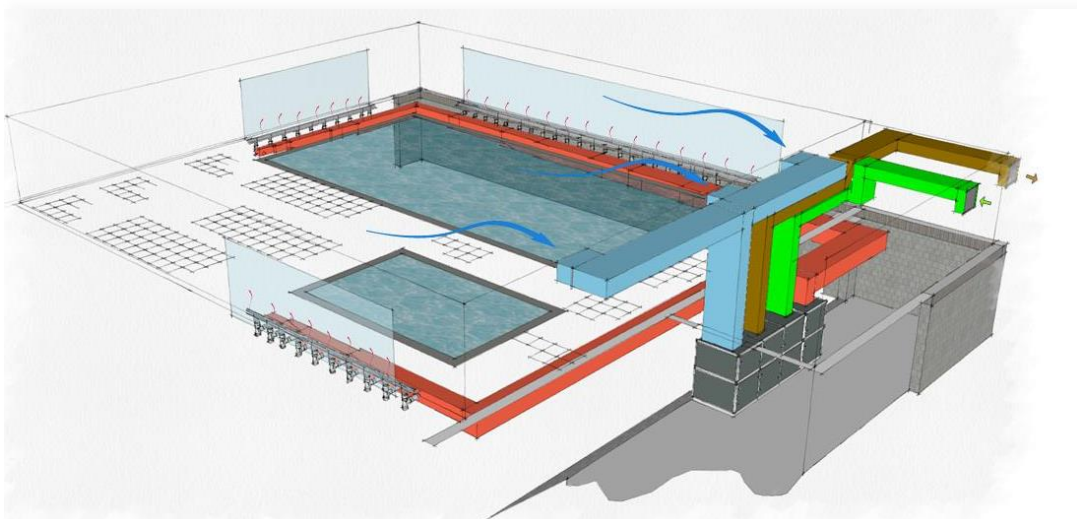
## AMKMU kanaaltoestel

Voor openbare toepassing

Met voorgeprogrammeerde, modulerende sturing. Middels de - optionele - luchtmengsectie voorzien deze toestellen in luchtontvochtiging, ofwel door koeldroging ofwel door een combinatie van koelen en "vrij drogen". Dit resulteert in een lager en rationeel energieverbruik.

Ontvochtigingscapaciteit MU: van 960 tot 3000 l/24 h.  
Voor zwembadruimtes van 3000 tot 6000 m<sup>3</sup>/h

Het kanaaltoestel zelf staat in een technische ruimte en werkt geluidloos.  
Het enige zichtbaar element zijn de roosters in de vloer en plafonds.



## Opties

Naargelang de grootte kan ieder toestel worden uitgerust met verschillende onderling combineerbare opties, die - net zoals het basistoestel - afgestemd zijn op de noden en wensen van de eindklant en in eerste instantie bedoeld zijn om een optimaal leefcomfort te creëren.

- Warmwaterbatterij met mogelijkheid tot ingebouwd modulerend driewegventiel
- Zwembadcondensator die mogelijke meerwarmte afvoert naar het zwembadwater
- Buitenopstelling

		Vac/ph/Hz = 400/3/50	960	1150	1400	2000	3000
Luchtdebiet	20000 m <sup>3</sup> /h = .../200		•	•	•		
	24000 m <sup>3</sup> /h = .../240		•	•	•	•	
	36000 m <sup>3</sup> /h = .../360					•	•
<b>BASISTOESTEL</b>							
Ontvochtigingscapaciteit *	gr/h		40400	47400	50750	94500	147500
Nominale stroom	3 x 400 V A/ph		31,6	63,4	44,4	66,6	95,4
Maximum inzetbereik bij 70% RV	°C				34		
Minimum inzetbereik bij 50% RV	°C				21		
<b>ZWEMBADCONDENSOR C</b>							
Vermogen	kW		42	60	74	83	126

\* Bij 30 °C LT° en 70% RV

Wijzigingen voorbehouden

		.../200	.../240	.../360
Luchtdebiet	m <sup>3</sup> /h	2 x 10000	2 x 12000	3 x 12000
Opvoerhoogte	Pa	560	540	540
Afmetingen	L mm	5200	5350	5350
	B mm	2200	2200 ****	3300
	H mm	2200	3350 ****	3050
<b>WARMWATERBATTERIJ B</b>				
Nominaal vermogen * B4R	kW	285	343	506
<b>LUCHTMENGSECTIE</b>				
Extra ontvochtigingscapaciteit **	gr/h	54394	64359	98850
Luchtdebiet ***	m <sup>3</sup> /h	2 x 5000	3 x 4000	4 x 4500
Opvoerhoogte	Pa	Max 350	Max 320	Max 350

\* Bij 80°C WT° en 20°C LT° \*\* Gegevens bij 7°C LT en 80 % RV

Wijzigingen voorbehouden