

Het probleem

Een binnenzwembad is een bron van rust en ontspanning en mag geen bron van ergernis zijn. Echter, door het temperatuurverschil tussen zwembadwater en omgevingslucht kan de relatieve vochtigheid oplopen tot 95% en meer. Het veroorzaakt schimmelvorming, verkleuring en andere ongemakken.

De oplossing

Een professionele, correct gedimensioneerde ontvochtigingsinstallatie die voldoende snel de omgevingslucht kan ontvochtigen, ventileren en verwarmen. De AIRMASTER werkt volgens het principe van een koelmachine: de door een ventilator aangezogen warme, vochtige lucht wordt over een koude verdampers geleid en koelt daar af tot onder het dauwpunt. Het vocht zal condenseren en wordt afgevoerd. De lucht bevat geen vocht meer, en wordt terug de ruimte ingeblazen.

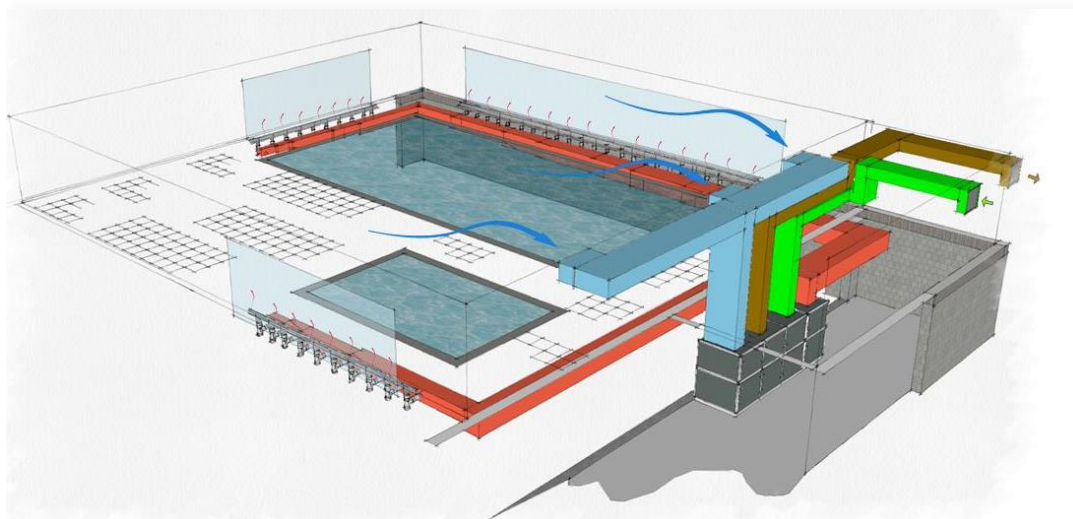
AMKMU kanaaltoestel

Voor openbare toepassing

Met voorgeprogrammeerde, modulerende sturing. Middels de - optionele - luchtmengsectie voorzien deze toestellen in luchtontvochtiging, ofwel door koeldroging ofwel door een combinatie van koelen en "vrij drogen". Dit resulteert in een lager en rationeel energieverbruik.

Ontvochtigingscapaciteit MU: van 280 tot 1150 l/24 h.
Voor zwembadruimtes van 1100 tot 2500 m³/h

Het kanaaltoestel zelf staat in een technische ruimte en werkt geluidloos.
Het enige zichtbaar element zijn de roosters in de vloer en plafonds.



Opties

Naargelang de grootte kan ieder toestel worden uitgerust met verschillende onderling combineerbare opties, die - net zoals het basistoestel - afgestemd zijn op de noden en wensen van de eindklant en in eerste instantie bedoeld zijn om een optimaal leefcomfort te creëren.

- Warmwaterbatterij met mogelijkheid tot ingebouwd modulerend driewegventiel
- Elektrische verwarming (BE) inclusief sturing
- Zwembadcondensator die mogelijke meerwarmte afvoert naar het zwembadwater
- Buitenopstelling

		Vac/ph/Hz = 400/3/50	280	400	480	570	760	860	960	1150	
Luchtdebiet	7200 m³/h = .../72		•	•	•	•					
	9200 m³/h = .../92			•	•	•	•	•			
	12000 m³/h = .../120				•	•	•		•		
	15000 m³/h = .../150						•	•	•	•	
BASISTOESTEL											
Ontvochtigingscapaciteit *	gr/h		11850	15700	20200	23600	31500	35550	40400	47400	
Nominale stroom	3 x 400 V	A/ph	9,1	14,6	15,8	18,2	22,2	27,3	31,6	63,4	
Maximum inzetbereik bij 70% RV		°C	34								
Minimum inzetbereik bij 50% RV		°C	21								
ZWEMBADCONDENSATOR C											
Vermogen		kW	12	16	20	24	32	38	42	60	

* Bij 30 °C LT° en 70% RV

Wijzigingen voorbehouden

			.../72	.../92	.../120	.../150
Luchtdebiet	m³/h		2 x 3600	9200	12000	15000
Opvoerhoogte	Pa		Max 510	400	400	400
Afmetingen	L	mm	3300	3700	4400	4600
	B	mm	1330	1330	1500	2200
	H	mm	1700	2200	2200	2200
WARMWATERBATTERIJ B						
Nominaal vermogen * B4R		kW	102	134	172	211
ELEKTRISCHE BATTERIJ BE						
Vermogen		kW	18 / 21 / 32	18 / 21 / 32	21 / 32	21 / 32
Inclusief sturing			Vermogenssturing			
Nominale stroom	3 x 400 V	A/ph	26,5 / 30,8 / 46,4	26,5 / 30,8 / 46,4	30,8 / 46,4	30,8 / 46,4
LUCHTMENGSECTIE						
Extra ontvochtigingscapaciteit **		gr/h	19182	24713	32060	40288
Luchtdebiet ***		m³/h	3600	4600	2 x 3000	2 x 3750
Opvoerhoogte		Pa	Max 320	Max 350	Max 335	Max 410

* Bij 80°C WT° en 20°C LT° ** Gegevens bij 7°C LT en 80 % RV

Wijzigingen voorbehouden